

INDEPENDENCIA
FONDOS DE INVERSIÓN

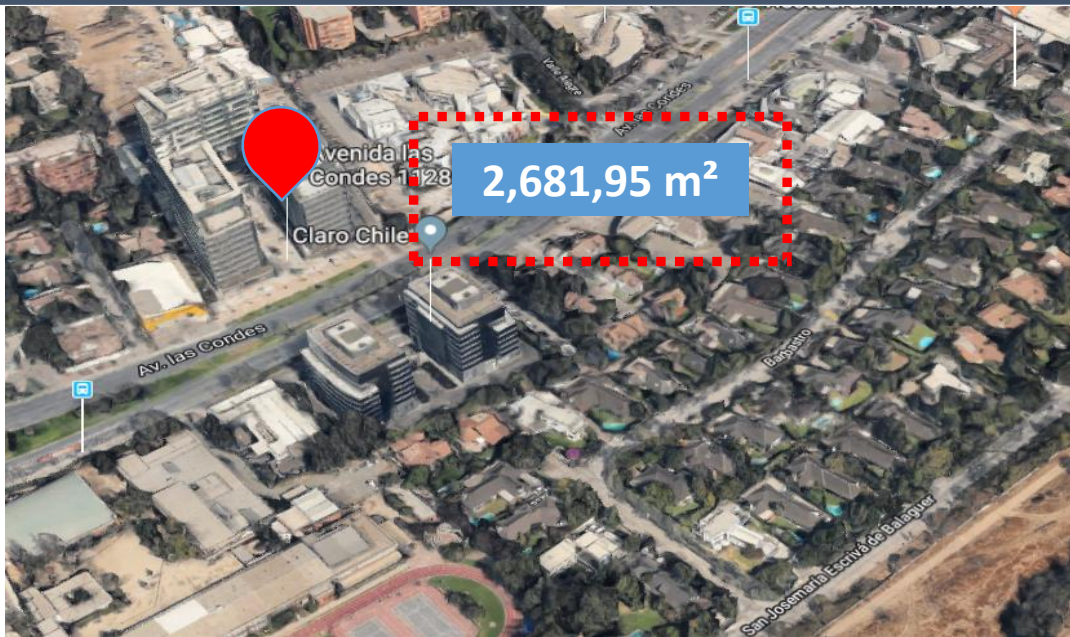
**Plaza
San Damián,**

Las Condes 11.285

*Locales Comerciales y
Oficinas*



Plaza San Damián: Locales Comerciales y Oficinas.



- ✓ Torre A:
 - ✓ Local 103A → 209,57 m² (Habilitada).
 - ✓ Oficinas Piso 2 → 775,04 m² (Habilitada y Disponibilidad Inmediata).

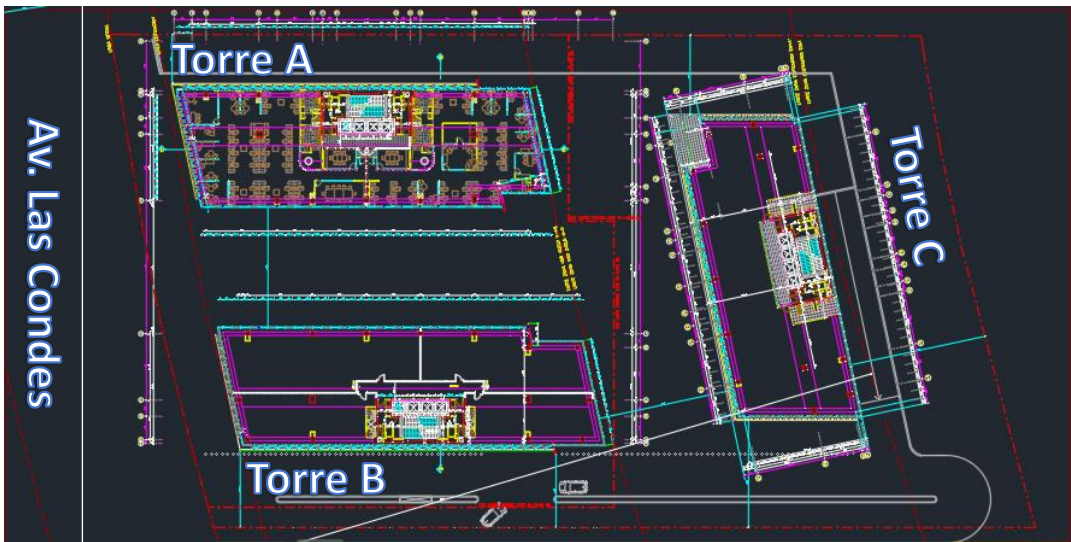
- ✓ Torre B:
 - ✓ Oficina 203B → 207,83 m² (Habilitada y Disponibilidad Inmediata).
 - ✓ Oficina 204B → 152,41 m² (Habilitada y Disponibilidad Inmediata).
 - ✓ Oficina Piso 5 → 411 m² (No Habilitada y Disponibilidad Inmediata).
 - ✓ Local 102B → 99,38 m² (Habilitada y Disponibilidad Inmediata).
 - ✓ Local 103B → 207 m² (Habilitada y Disponibilidad Inmediata).

- ✓ Torre C:
 - ✓ Local 103C → 436,05, m² (No Habilitado y Disponibilidad Inmediata).
 - ✓ Oficina 201C → 183,31 m² (No Habilitado y Disponibilidad Inmediata).

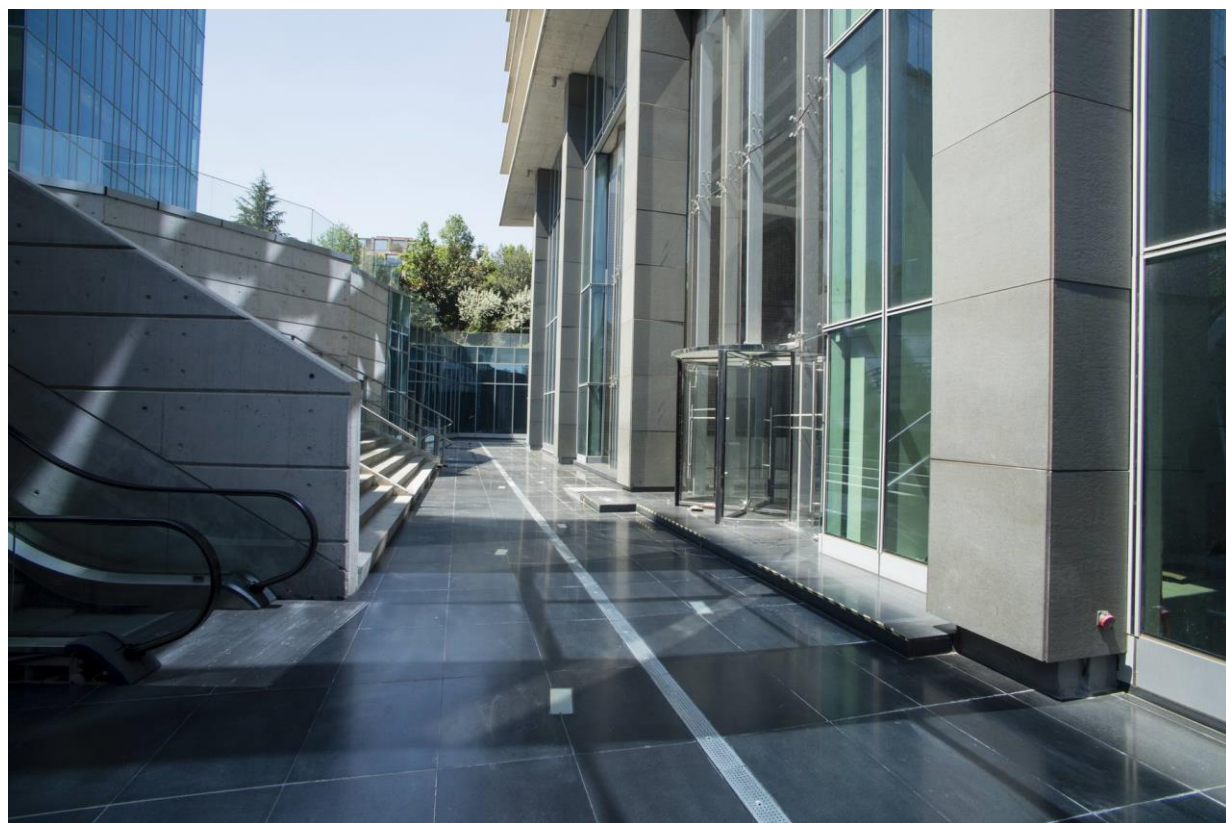
- ✓ Estacionamientos y Bodegas Disponibles.

0,35 a 0,75 Uf/m² + IVA

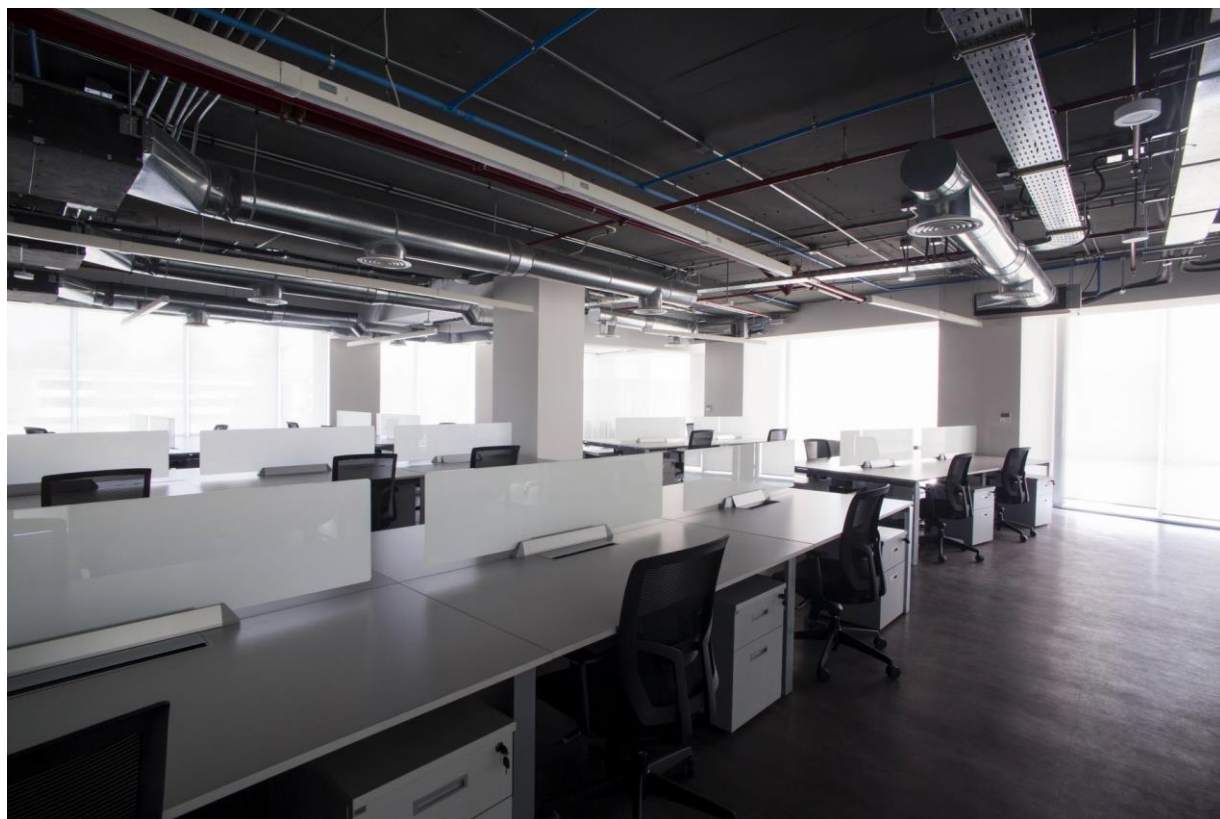
- ✓ Promedio del mercado de oficinas de la Comuna es de 0,48 a 0,57 Uf/m².



Plaza San Damián: Locales Comerciales y Oficinas.

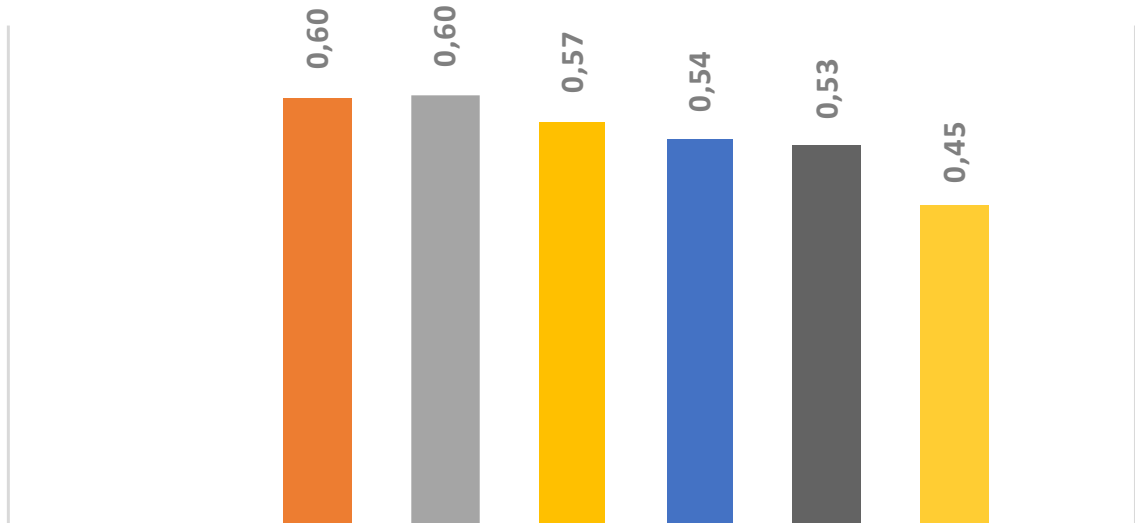


Plaza San Damián: Locales Comerciales y Oficinas.

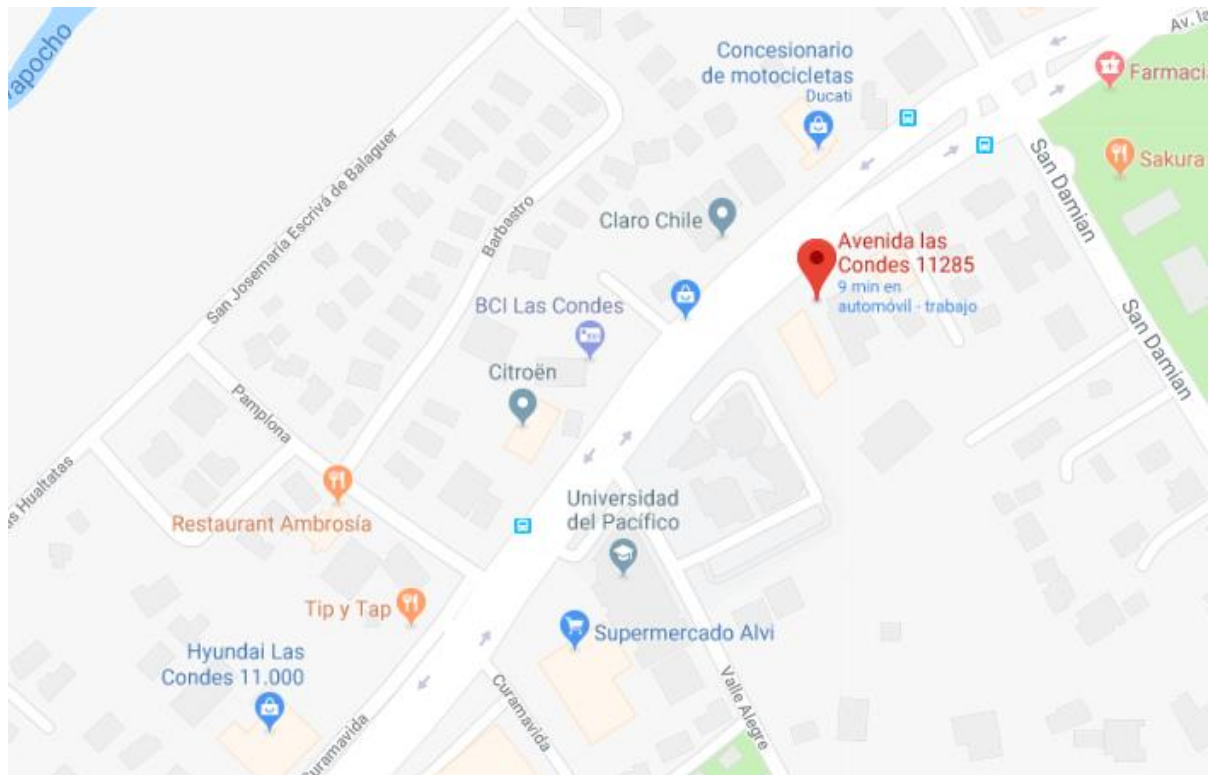


Plaza San Damián: Locales Comerciales y Oficinas.

- Las Condes (A)
- El Golf (A)
- Nueva Las Condes (A)
- Eje Apoquindo (A)
- Las Condes (B)
- Plaza San Damián



PROMEDIO ARRIENDO DE OFICINAS (UF/M²/MES)



Las imágenes contenidas en este documento fueron elaboradas con fines ilustrativos y todas las dimensiones son aproximadas, no constituyendo necesariamente una representación exacta de la realidad, su único objetivo es mostrar una caracterización general del inmueble que se comercializa y no de cada uno de sus detalles ni su emplazamiento. Para mayor información, contactar al contacto señalado.



INDEPENDENCIA

FONDOS DE INVERSIÓN

