



**INDEPENDENCIA**  
FONDOS DE INVERSIÓN

**Edificio Las Palmas,**

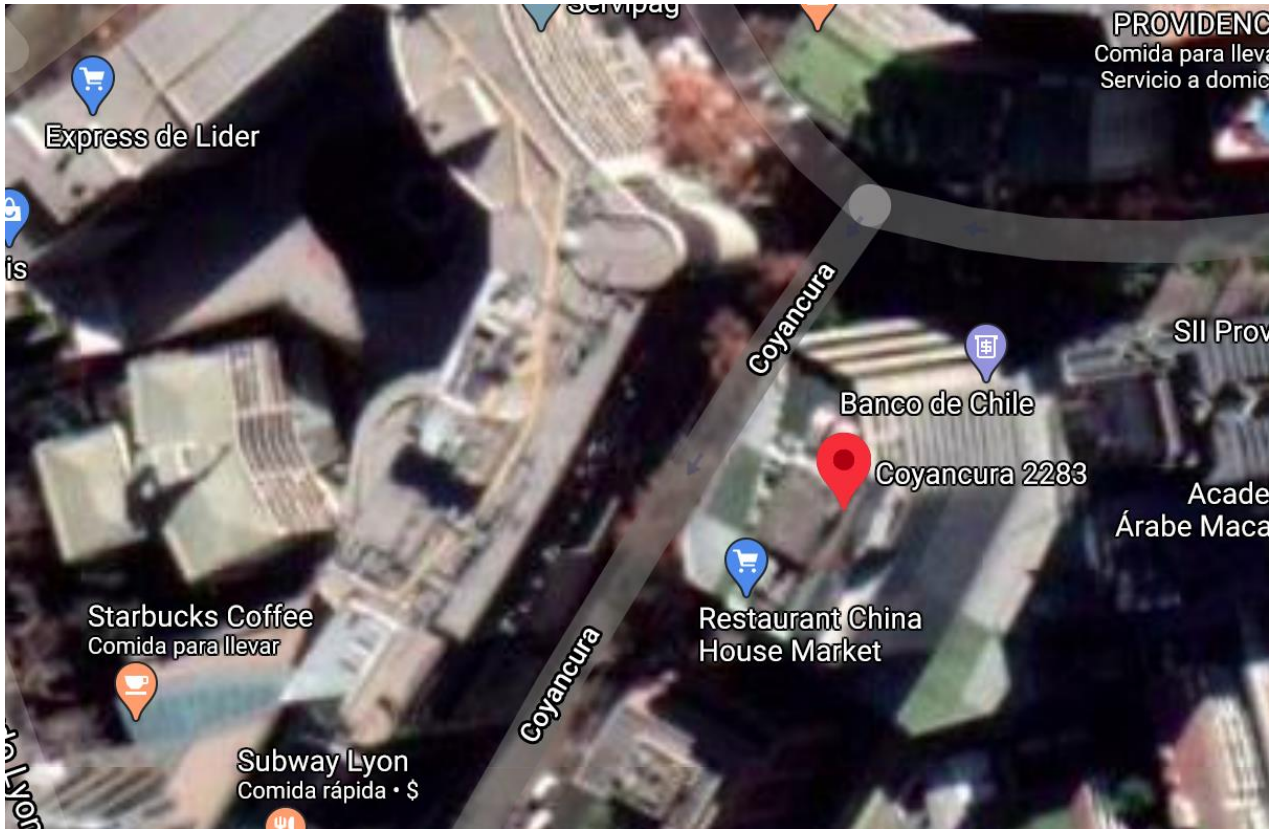
*Coyancura 2283*

*Edificio Oficinas*



## Coyancura 2283: Oficinas.

---



- ✓ La propiedad se emplaza en Coyancura con las Bellotas a pasos del metro Los Leones
- ✓ Pisos Disponibles:
  - ✓ Piso 10: 887,84 M2.
  - ✓ Piso 12: 405,5 M2.
  - ✓ Piso 14: 738,5 M2.
  - ✓ Piso 16: 624,12 M2
- ✓ 25 estacionamientos disponibles → 3,5 Uf cada uno
- ✓ Canon arriendo Bodegas: 0,25 UF/M2 + IVA.
- ✓ Gastos Comunes de 0,1 UF/m<sup>2</sup>.

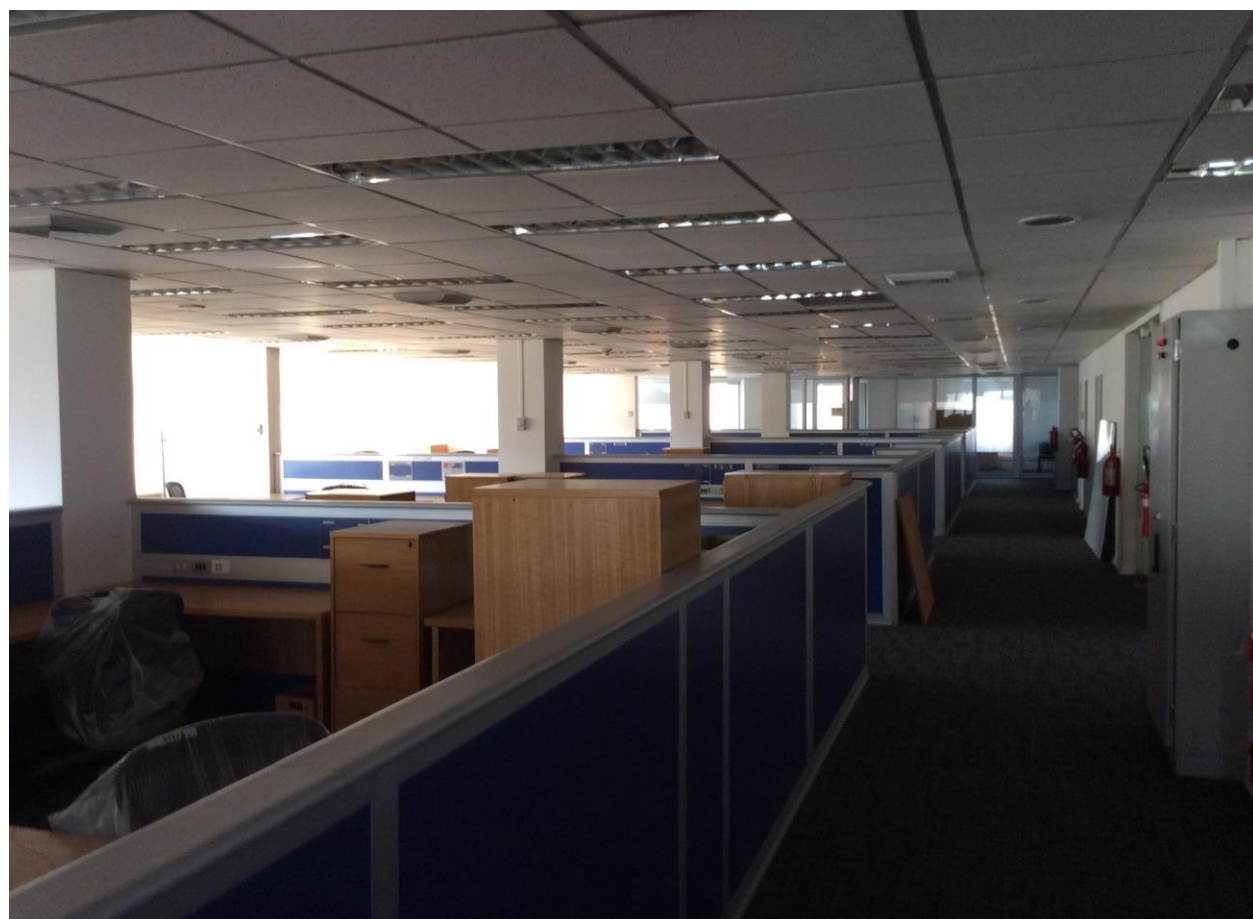
0,5 UF/m<sup>2</sup>

- ✓ Promedio del mercado de oficinas de la Comuna de Providencia es de 0,51 UF/m<sup>2</sup>.
- ✓ A pasos del Metro Los Leones, la estación se encuentra a 170 m<sup>2</sup>.
- ✓ Rápido acceso a autopistas.
- ✓ Estacionamientos en el mismo edificio.

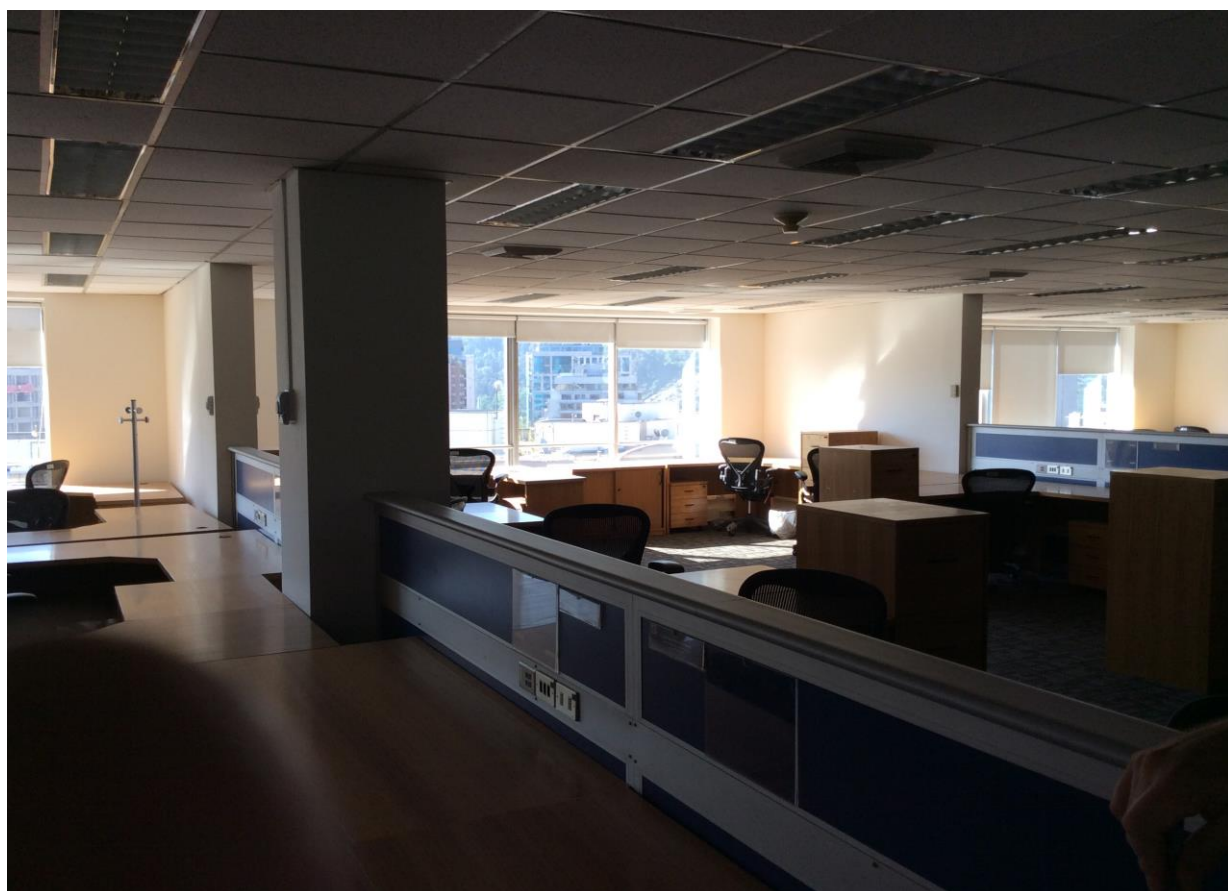




## Coyancura 2283: Oficinas.



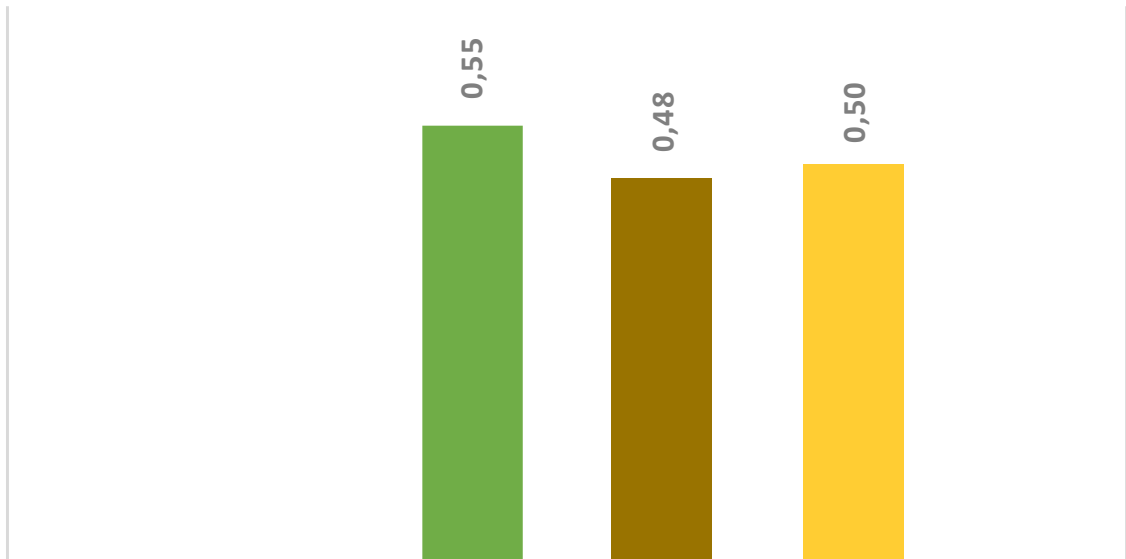
## Coyancura 2283: Oficinas.





# Coyancura 2283: Oficinas.

■ Providencia (A) ■ Providencia (B) ■ Coyancura



PROMEDIO ARRIENDO DE OFICINAS (UF/M<sup>2</sup>/MES)

(\*) Promedio de Uf/M<sup>2</sup> basado en un conjunto de reportes de la industria. (CBRE, Colliers, GPS, JLL)



Las imágenes contenidas en este documento fueron elaboradas con fines ilustrativos y todas las dimensiones son aproximadas, no constituyendo necesariamente una representación exacta de la realidad, su único objetivo es mostrar una caracterización general del inmueble que se comercializa y no de cada uno de sus detalles ni su emplazamiento. Para mayor información, contactar al contacto señalado.



# INDEPENDENCIA

FONDOS DE INVERSIÓN

